

Un peu d'histoire locale, 2^{ème} épisode

8.



De qui s'agit-il ?

François Wursten Fritz Suter Alessio Russo

Quel était sa profession ?

chauffeur facteur livreur

Sur quelle ligne travaillait-il ?

Aigle-Corbeyrier Ollon-Panex Ollon-Chesières

En quelle année a-t-il débuté son service sur cette ligne ?

1912 1917 1923

En 1936, il conduisit le premier car officiel jaune des PTT. En hiver, la route était peu ou pas dégagée de la neige. Quelle particularité avait ce véhicule ?

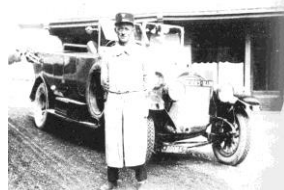
Un triangle pouvait être fixé à l'avant pour dégager la neige une remorque était ajoutée pour transporter les valises une galerie permettait de faire le trajet assis sur le toit

De quelle marque était ce bus ?

Saurer Berna Mercedes

En quelle année a-t-il pris sa retraite ?

1939 1942 1946



Question subsidiaire

9. A votre avis, quelle est la dame la plus âgée présente aujourd'hui ?

Nom : Prénom :

Date de naissance :

A votre avis, quel est le monsieur le plus âgé présent aujourd'hui ?

Nom : Prénom :

Date de naissance :

Merci pour votre participation !

Journée des aîné(e)s 2004 - Concours

Nom : réponses

Prénom :

Date de naissance :

mettre une croix dans le carré correspondant à la bonne réponse

Questions concernant la Jeune chambre économique (JCE)

- Qui est le (la) responsable des relations publiques de la JCE de Villars cette année ?
 Laurent Berger Laetitia Acciardo Stépanne Vionnet
- Quelle manifestations a organisé la JCE de Villars cette année du 23 au 25 janvier ?
 Les championnats de ski des JCE's suisses un congrès européen Un congrès national

Questions d'ordre général

- Qui est le (la) président(e) de la Confédération hévétique cette année ?
 Samuel Schmid Joseph Deiss Pascal Couchepin
- Comment s'appelle le projet de Suisse Tourisme destiné à améliorer la qualité de l'accueil ?
 Enjoy Switzerland La montagne j'y vais ! Label famille
- Mis à part Villars-Gryon, quelles sont les trois autres sations suisses à avoir été choisies pour cette phase de test ?
 Gstaad, St-Moritz et Crans-Montana Leysin, Grindenwald et Verbier Lenzerheide, Scuol et Zermatt



Un peu d'observation...



6.



Quel est le nom de cette plante ?

- un euphorbia un agave un érable

De quel pays provient-il ?

- l'Inde l'Afrique du Sud Le Mexique

Dans quelle région d'Europe est-il répandu ?

- côtes méditerranéenne la Scandinavie les Carpates

Le spécimen en fleur ci-dessus a été photographié cet été en Suisse. A quel endroit ?

- Locarno Territet Bâle



Cette plante à une particularité. Laquelle ?

- elle ne fleurit qu'une fois au cours de sa vie ses graines sont disséminées par les mouettes elle est stérile

Un peu d'histoire locale, 1^{er} épisode



7. *De quoi s'agit-il ?*

- La scierie de Fenalet la scierie des Layeux Le moulins de Chesières

En quel année a-t-il été construit ?

- 1808 1827 1845

En quel année une crue de la Petite Gryonne l'a-t-elle emporté ?

- 1897 1910 1935

Quel bâtiment se trouve-t-il au même emplacement aujourd'hui ?

- la télécabine (départ) la Poste le temple de Villars

